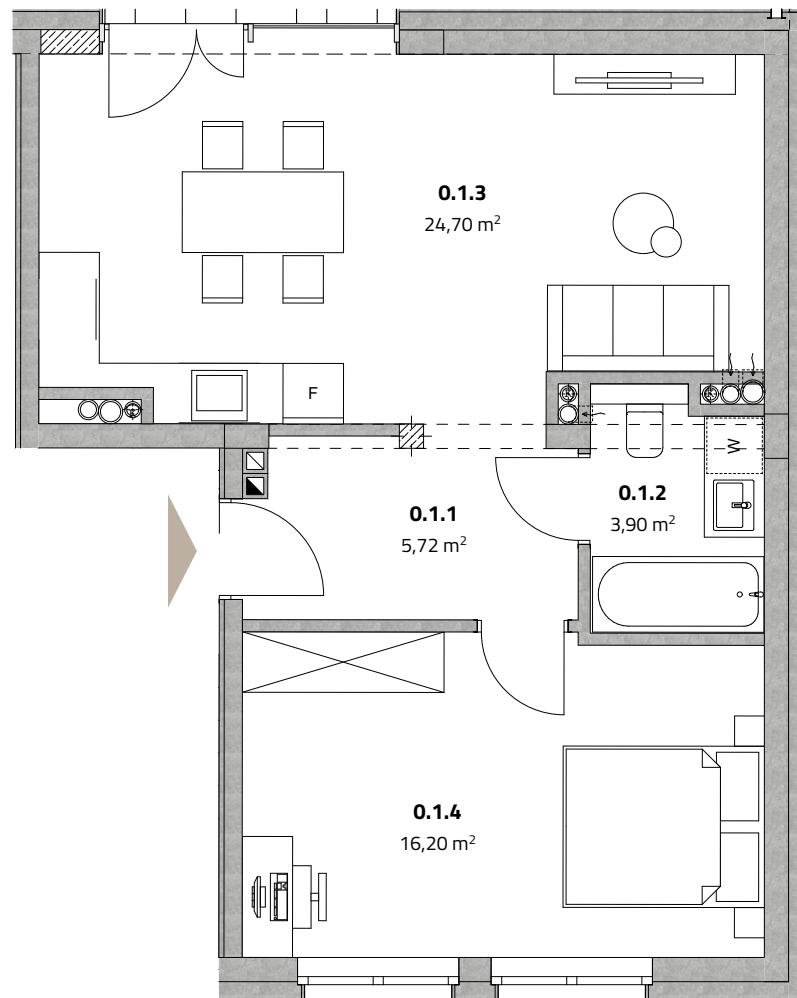
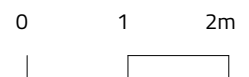
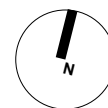


**Apartament *BRAKE***

**Parter**
**0.1**
**Kamień Pomorski**

ul. Słowackiego 4c


**Zestawienie powierzchni**

0.1	0.1.1	Kom.	5,72
0.1	0.1.2	Łazienka	3,90
0.1	0.1.3	Salon + aneks kuche...	24,70
0.1	0.1.4	Sypialnia	16,20
			<b>50,52 m<sup>2</sup></b>

Powierzchnia podana wg Polskiej Normy PN-ISO 9836:2015-12, z uwzględnieniem tynków. Powierzchnia użytkowa z uwzględnieniem wymagań Rozp. Ministra Rozwoju z dn. 11.09.2020r. w sprawie szczegółowego zakresu i formy projektu budowlanego (Dz.U.2020.1609 z dnia 2020.09.18). Docelowy pomiar powierzchni zostanie opracowany na podstawie inwentaryzacji powykonawczej.

**Lokalizacja w budynku**
